



MAZDA 2

LISTĂ DE PREȚURI ȘI SPECIFICAȚII

MAZDA 2

	Performanță kw / CP	Transmisie	Preț cu TVA inclus
G90 Challenge	66 / 90	MT6	14.190 €
G90 Takumi	66 / 90	MT6	16.190 €
G90 Takumi Plus	66 / 90	MT6	16.690 €

VOPSEA

Vopsea metalizată	340 €
Vopsea metalizată Gri Machine (46G)	480 €
Vopsea metalizată Roșu Soul Crystal (46V)	620 €

Oferta specială valabilă în limita stocului până la 30.09.2020



ECHIPARE SELECTIVĂ STANDARD

CHALLENGE

Jante oțel 15"
Faruri LED
Aer condiționat automat
Sistem Mild-Hybrid
Sistem i-STOP
Buton pornire motor
G-Vectoring Control Plus
Pilot automat
Airbag-uri frontale, laterale față și cortină
Senzor monitorizare presiune pneuri
Sistem asistență plecare din pantă
Sistem audio cu 4 boxe
Volan imbrăcat în piele cu comenzi audio și Bluetooth
Geamuri și oglinzi electrice
Închidere centralizată

TAKUMI (în plus față de CHALLENGE)

Jante aliaj 16"
Geamuri fumurii spate & lunetă
Climatizare automată
Ecran color tactil de 7"
Unitate de comandă HMI
Sistem audio cu 6 boxe
CarPlay & Android Auto
Scaune față încălzite
Senzori de parcare spate
Cameră video marșarier (doar pe Takumi)
Senzori de ploaie & lumină
Avertizare la depășirea benzii de rulare
Sistem monitorizare unghi mort
Sistem avertizare la deplasarea în marșarier
Antenă tip rechin

ACCESORII



Ornamente metalice praguri



Pedale aluminiu



Geantă Sport Mazda

TAKUMI PLUS (în plus față de TAKUMI)

Tapiserie din piele albastră

Volan încălzit

Oglinzi pliabile automat

Asistent inteligent de frânare în oraș

Oglindă retrovizoare anti-orbire



Tăviță cauciuc portbagaj



Antenă tip rechin



Protecție roată



Prag lateral lucios

ROȚI



Jante Oțel 15"



Jante Aliaj 16"

TAPIȚERIE

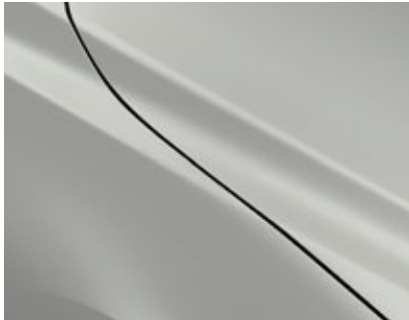


Stofă neagră & maro / Challenge & Takumi



Piele albastră / Takumi Plus

GAMĂ CULORI



Alb Arctic Solid



Alb Snowflake Pearl



Argintiu Sonic Metallic



Ceramic Metallic



Albastru Eternal Mica



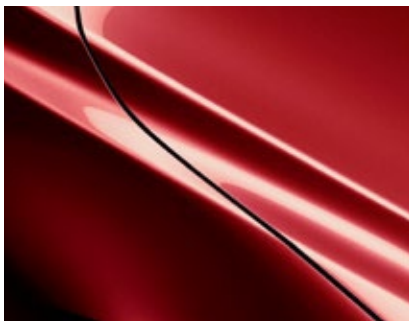
Albastru Deep Crystal Mica



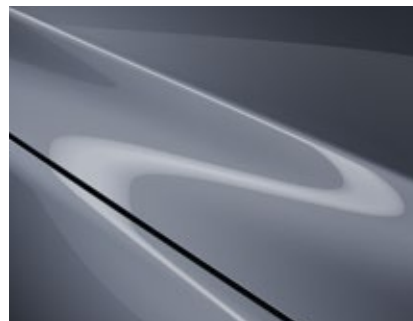
Negru Jet Mica



Gri Machine Metallic

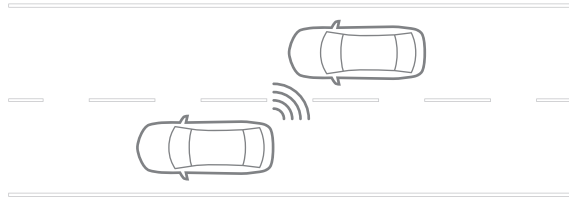


Roșu Soul Crystal Metallic



Polimetal Gri Metallic

MAZDA 2 TEHNOLOGII PROACTIVE DE SIGURANȚĂ



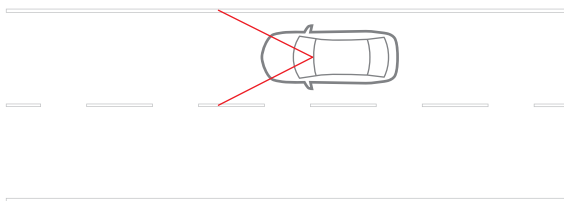
SISTEM MONITORIZARE UNGHI MORT

Sistemul de monitorizare a unghiului mort detectează vehicule care se apropie din spate sau de pe linia adiacentă, astfel încât să puteți schimba benzile în siguranță. Vă avertizează automat cu privire la prezența vehiculelor în oricare dintre punctele dvs. oarbe, atât printr-un semnal sonor, cât și prin afișarea unei pictograme în oglinda ușii corespunzătoare.



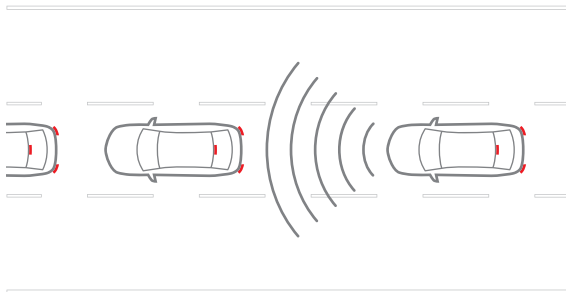
ALERTĂ PENTRU ATENȚIONAREA ȘOFERULUI

Alerta pentru atenționarea șoferului este concepută pentru a reduce accidentele cauzate de neatenția din cauza oboselei șoferului. Sistemul vă va „învăța” obiceiurile, urmărind comenzile date și mișcările vehiculului în primele etape, chiar înainte ca oboseala să devină un factor. Mai târziu, dacă sistemul detectează modificări ale comportamentului vehiculului, acesta va sugera o oprire de odihnă printr-un sunet de clopoțel și afișarea unui avertisment pe afișajul cu informații multiple.



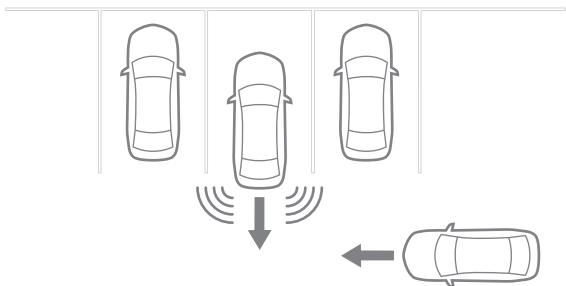
ASISTENT DE PĂSTRARE A BENZII

Ceea ce se întâmplă pe fiecare parte a dvs. este la fel de important ca ceea ce se întâmplă în față și în spatele mașinii dvs. Asistentul de păstrare a benzii verifică marcajele rutiere și dacă vă îndepărtați neintenționat pe o altă bandă, sistemul vă va avertiza și, dacă este necesar, va ajusta ușor direcția și vă va ghida în siguranță înapoi în centrul benzii.



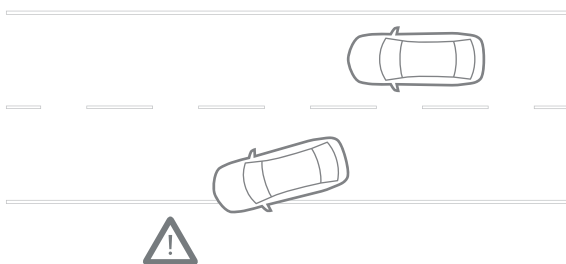
ASISTENT INTELIGENT DE FRÂNARE ÎN ORAȘ

Sistemul nostru Smart City Brake Support (SCBS) utilizează senzori pentru a monitoriza continuu viteza dintre dvs. și obstacolele din față și distanța de închidere. Dacă vă apropiați prea mult și există riscul de coliziune, frânele sunt acționate pentru a vă ajuta să vă opriți mai repede. Sau, în caz de urgență, frânele se vor aplica automat dacă este nevoie. Sistemul nu recunoaște doar vehiculele, ci detectează pietonii și indicatoarele de circulație. De asemenea, dacă depășiți limitele de viteză, veți fi avertizat.



SISTEM MONITORIZARE UNGHI MORT (BSM) CU ALERTĂ A TRAFICULUI DIN SPATE

Sistemul de monitorizare a unghiului mort detectează vehicule care se apropie din spate sau de pe banda adiacentă, astfel încât să puteți schimba benzile în siguranță. Vă avertizează automat cu privire la prezența vehiculelor în oricare dintre punctele dvs. oarb, atât printr-un semnal sonor, cât și prin afișarea unei pictograme în oglinda ușii corespunzătoare. Alerta traficului spate funcționează atunci când mergeți în marșarier, folosind radare și indicatoare pentru a urmări vehiculele care vin din ambele părți și vă avertizează atunci când se apropie.



AVERTIZARE LA DEPĂȘIREA BENZII DE RULARE (LDWS)

Detectează marcajul liniei de pe suprafața drumului și vă avertizează instantaneu în cazul în care ieșiți de pe bandă în mod neintenționat. O cameră cu vedere frontală calculează poziția mașinii în raport cu marcajele benzii. Ori de câte ori sistemul detectează că mașina este pe punctul de a ieși în afara benzii, în timp ce indicatorul nu este pornit, veți auzi un sunet de avertizare.

SPECIFICAȚII TEHNICE

MAZDA 2

G90

Manuală (MT)

2WD

Cilindree (ccm)		1.496
Cilindri		4
Dezactivarea cilindrului		NU
Sistem Mild-Hybrid		Da
Putere maximă (kW/CP/rpm)		90 / 122 / 6.000
Cuplu maxim CP / rpm		148 / 4.000
Rată compresie		13 : 1
Accelerație (0-100km/h în sec)		9,8
Viteză maximă (cu limitator)		183

Consum combustibil - Urban		4,8
Consum combustibil - Extra Urban	conform	3,7
Consum combustibil - Combinat	NEDC	4,1
Emisii CO2 (g/km)		94

Consum combustibil - Scăzut		6,4
Consum combustibil - Mediu		4,9
Consum combustibil - Mare	conform	4,5
Consum combustibil - Foarte Mare	WLTP	5,9
Consum combustibil - Combinat		5,3
Emisii CO2 (g/km)		120

G90

Manuală (MT)

2WD

Normativ noxe CE

Euro 6d

Combustibil

Benzină 95

Capacitate rezervor de combustibil (l)

44

Masa proprie (kg) inclusiv șoferul (75 kg)

1.100 – 1.151

Masă totală admisă (kg)

1.536

Masă max. Remorcată (kg), Fără / Cu
dispozitiv de frânare, Pantă 12%

550 / 1.100

Lungime / lățime / înălțime totală (mm)

4.070 / 1.695 / 1.515

Ampatament

2.570

Volum Portbagaj 5 Scaune

250

Volum Portbagaj 2 Scaune

882

